

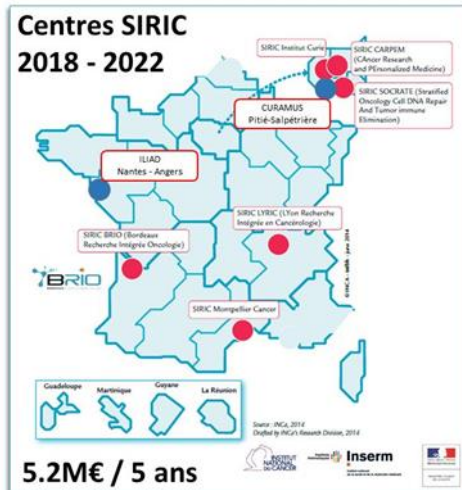
APPEL A PROJETS BRIO

Acquisition d'équipement ou matériel innovant pour l'oncologie Février 2020 (deadline 11 octobre 2020)

Présentation du SIRIC BRIO

<https://siric-brio.com/>

<https://www.e-cancer.fr/Professionnels-de-la-recherche/Recherche-translationalnelle/Les-SIRIC>



BRIO est le **Site de Recherche Intégrée en Cancérologie** de Bordeaux (SIRIC). Il réunit sur un même site des équipes de recherche pluridisciplinaires travaillant en synergie afin de produire de nouvelles connaissances en oncologie et à accélérer leur transfert au bénéfice des patients.

Bordeaux Recherche Intégrée Oncologie (BRIO) fait partie des huit sites labellisés SIRIC par l'INCa pour 2018-2022 (BRIO avait déjà obtenu une labellisation pour 2013-2017). Cette seconde labellisation lui a été attribuée, entre autres, grâce à ses programmes de recherche innovants et aux résultats produits par les équipes du 1^{er} SIRIC. Les 3 programmes stratégiques de recherche pluridisciplinaire retenus pour BRIO sont IMS (Integrated Medicine for Sarcomas) médecine personnalisée pour améliorer la prise en charge des sarcomes, PRIME (Programme for Improved Management of Elders with cancer) onco-gériatrie et COMMUCAN (Intercellular COMMUNICATION in CANcer biology and Therapy) études multidisciplinaires du microenvironnement tumoral.

Les grands objectifs de BRIO peuvent se résumer comme suit :

- Promouvoir l'excellence scientifique et médicale en oncologie en soutenant des projets de recherche translationnelle à haute valeur ajoutée émanant des chercheurs de la communauté bordelaise et inscrits dans les thématiques des programmes de recherche
- Promouvoir l'interdisciplinarité pour faire bénéficier aux patients des nouvelles avancées thérapeutiques et technologiques, en cancérologie
- Faire vivre un écosystème de recherche sur le cancer à Bordeaux – par l'organisation de colloques, symposia, rencontres thématiques qui permettront à la communauté scientifique d'acquérir de nouvelles connaissances, d'élargir son réseau et d'augmenter la visibilité de la recherche bordelaise au niveau régional, national puis européen.
- Faire des patients des acteurs clés autour de la recherche en cancérologie en les impliquant dans les différentes actions qu'il met en œuvre.

Contexte de l'appel à projets

Dans le cadre de la labellisation SIRIC, BRIO propose aux chercheurs de la communauté bordelaise **de contribuer au financement d'une technologie innovante ou de matériel de pointe permettant de mettre en place des projets de recherche fondamentaux, translationnels ou cliniques en cancérologie.**

Cet appel à projets interne à notre SIRIC a pour objectif de contribuer à équiper l'écosystème de recherche sur le cancer de Bordeaux avec des nouveaux appareillages de recherche ou des technologies innovantes n'étant pas encore disponibles dans les plateformes bordelaises.

Les conditions d'éligibilité pour postuler sont les suivantes :

- La technologie ou l'appareil :
 - 1) Ne doit pas déjà être disponible sur le site bordelais
 - 2) Doit être hébergé par une plateforme ou une unité de service du site de Bordeaux
 - 3) Doit démontrer qu'elle/il apporte une plus-value pour la communauté de recherche en cancérologie
 - 4) Doit être pertinent dans le cadre des technologies actuellement disponibles en recherche en cancérologie (publications récentes, technologie de référence, pertinence scientifique)
 - 5) Doit servir un maximum de chercheurs au sein de la communauté de recherche bordelaise

- Le porteur de projet s'engage :
 - 1) A trouver des financements complémentaires pour l'achat de l'appareil/technologie
 - 2) A communiquer à BRIO et à sa/ses tutelles de recherche l'ensemble des factures disponibles dans le cadre de l'achat et du fonctionnement de cet appareillage innovant
 - 3) A suivre les règles d'achat de matériel des tutelles concernées

- Le budget engagé par le SIRIC ne doit pas dépasser 30k€

Evaluation

Les demandes seront évaluées par le board des directeurs de BRIO composés des Prs Pierre Soubeyran, Alain Ravaud, Simone Mathoulin-Pélissier et le Dr Julie Déchanet-Merville et l'équipe de management du SIRIC (Nathalie Caplet et Christelle Liard).

Les critères pris en compte pour l'évaluation seront les suivants :

- **Caractère innovant du matériel**
- **Pertinence et valeur ajoutée par rapport au matériel déjà disponible**
- **Intérêt pour l'ensemble de la communauté bordelaise**
- **Pertinence par rapport aux programmes de recherche BRIO**

Comment postuler ?

Pour postuler pour un co-financement BRIO pour l'achat de matériel ou d'une technologie innovante, veuillez compléter le formulaire ci-joint, et préparer le dossier décrit dans le formulaire.

Votre dossier de candidature est à envoyer avant le 11/10/2020 par email à l'adresse suivante :

contact@siric-brio.com

Financement

Les résultats de cet appel à candidature seront transmis au plus tard fin octobre 2020, avec une disponibilité des fonds au 1^{er} novembre 2020. BRIO indiquera clairement aux instances financières en charge du budget SIRIC de votre institution l'allocation des fonds pour votre équipe de recherche.